

# LA QUINZAINE DES FAMILLES DES PAYS DE L'AIGLE

4<sup>ème</sup> édition

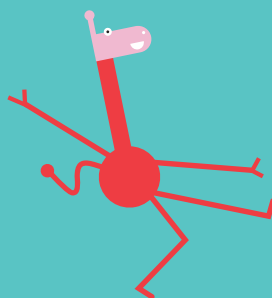
Des

équilibres

14 > 28  
mars 2026  
En Pays de L'Aigle

Spectacle  
Ateliers d'éveil  
Ciné-débat

SEMAINE  
NATIONALE  
DE LA  
PETITE  
ENFANCE  
La petite enfance en grand



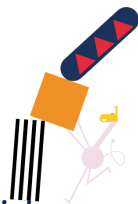
Inscriptions aux événements et renseignements : 02 33 84 90 28 ou par mail [quinzaine@paysdelaigle.fr](mailto:quinzaine@paysdelaigle.fr)

PAYS DE  
**L'AIGLE**  
LA NORMANDIE AUTREMENT



L'essentiel & plus encore

# QUINZAINE DES FAMILLES DES PAYS DE L'AIGLE



## « Des équilibres »

Du 14 au 28 mars 2026, le **Centre Intercommunal d'Action Sociale (CIAS)** invite parents, enfants et professionnels à découvrir et expérimenter les multiples équilibres de la vie : corporel, émotionnel, sensoriel, relationnel et environnemental.

Les animations de cette **Quinzaine des Familles** sont conçues pour offrir aux familles des moments privilégiés de découverte, de jeu et de partage autour du thème des équilibres, adaptés à chaque âge, dès 6 mois et jusqu'à l'adolescence.

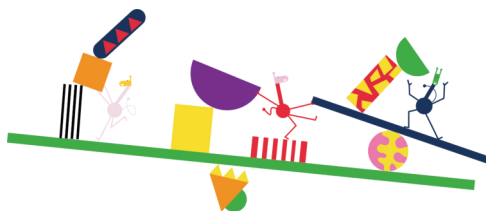
Venez :

- **Explorer** des activités qui stimulent l'équilibre : motricité, éveil musical, sport, balades contées, ateliers créatifs et jeux, pour tous les âges.
- **Vivre** des moments privilégiés avec vos enfants.
- **Découvrir** les structures, les acteurs du territoire et échanger avec les professionnels.

Un rendez-vous pour jouer, apprendre et partager dans tous les équilibres de la vie, de la petite enfance à l'adolescence !

### **Inscriptions aux événements et renseignements :**

02 33 84 90 28 ou par mail [quinzaine@paysdelaigle.fr](mailto:quinzaine@paysdelaigle.fr)



## Samedi 14 mars

- **16h - Spectacle d'ouverture "Bruits de jardin" par la Compagnie du Chat Bada. Spectacle musical et théâtre d'ombres à partir de 3 ans.**

"On les entend .... Ces bruits, ces murmures. Ils habitent même dans notre jardin. Accompagnés d'un épouvantail et d'un bonhomme de neige, Lucie , Thomas et Coralie explorent le jardin. Ils jouent avec les outils, soufflent des bulles, font apparaître personnages et lucioles..." Chansons, ambiances sonores et rythmiques, instants drôles ou suspendus sont tant de portes ouvertes vers l'univers poétique de la Compagnie du Chat Bada.

**Salle DO RAI MI - RAI. Sans inscription.**



©Vincent Connétable

## Lundi 16 mars

- **17h - Vernissage de l'exposition "L'équilibre des écosystèmes" par les centres de loisirs de la CDC des Pays de L'Aigle.**

Tout au long des semaines précédentes, les enfants de l'ensemble des accueils de loisirs ont imaginé et réalisé des tableaux artistiques autour de la notion d'équilibre et de déséquilibre environnemental. Chaque création, viendra composer une grande fresque collective, reflet du travail collaboratif mené sur le territoire.

**1<sup>er</sup> étage de Risle en scène - L'AIGLE. Sans inscription.**

## Mardi 17 mars

- **10h - 10h45 - Atelier d'Éveil musical. Enfant de 15 mois jusqu'à 4 ans. Par le Relais Petite Enfance.**

Venez découvrir les instruments avec votre enfant et partager un moment de découverte des sons.

**Salle de la Mairie - LA FERTÉ-FRESNEL. Sur inscription.**

- **17h45 - 18h45 - Motricité libre - Enfant jusqu'à 1 an. Par le CAMSPP.**

Pendant que les enfants explorent les possibles de la motricité, les parents peuvent échanger avec la psychomotricienne.

**Maison de la Petite Enfance - L'AIGLE. Sur inscription.**

## Mercredi 18 mars

- 10h - 11h - Atelier Gym motricité. Enfant ayant acquis la marche jusqu'à 5 ans. Par le Pôle Animation et la Maison de la Petite Enfance.

Grâce à un parcours moteur l'enfant découvre son corps et son équilibre.

**Complexe de la Cantonade - LA FERTÉ-FRESNEL. Sur inscription.**



- 14h - 16h30 - Après-midi sport pour tous. Par la MJC et le collectif #TousUniContreLaHaine.

Basket fauteuil, cécifoot, boccia, battle archery, parcours de motricité pour les plus petits et bien d'autres activités... Émission radio en direct par Kolektiv'Radio. Présence du Réseau de Services pour une Vie Autonome.

**Gymnase Napoléon - L'AIGLE. Sans inscription.**



- 15h - 16h : Atelier créatif. Enfant à partir de 3 ans. Par le Pôle Animation et ADOM61.

Découpez, collez, bricolez avec votre enfant, un moment de découverte et de création à partager ensemble.

**Salle des fêtes. MOULINS-LA-MARCHE. Sur inscription.**

## Vendredi 20 mars

- 16h45 - Balade contée. Par la médiathèque de la Ferté-Fresnel.

Départ à l'étang de la Baronnie. Un ou plusieurs conteurs vous raconteront des histoires tout au long du parcours.

**LA FERTÉ-FRESNEL (repli dans la médiathèque si pluie). Sans inscription.**

- 18h30 - 20h30 - Jeux d'équilibre par la Ludothèque du Pôle Animation

Soirée jeux de sociétés pour petits et grands.

**Salle des fêtes. LES ASPRES. Sans inscription.**





## Samedi 21 mars

- **10h - 11h - Atelier gym motricité. Enfant ayant acquis la marche jusqu'à 5 ans. Par le Pôle Animation et ADOM61.**

Grâce à un parcours moteur l'enfant découvre son corps et son équilibre.

**Gymnase Pichot - L'AIGLE. Sur Inscription.**

- **9h30 - 12h30 - Atelier jeux d'eau pour les enfants de 6 mois à 12 ans accompagnés obligatoirement d'un adulte**

Partez à la découverte de l'eau, grâce à la mise en place d'activités aquatiques (tapis sur l'eau, toboggan etc.).

**Complexe Aquatique et Sportif Cap'Orne - L'AIGLE. Tarif piscine.**

## Mardi 24 mars

- **10h - 11h - Balade Contée. Par la MPE, le Relais Petite Enfance, la classe DTPS et la médiathèque de L'Aigle.**

Le long de la voie verte à L'Aigle. Contée par François Lemaître et atelier d'éveil musical durant la balade.

**Départ Rue Marcel Guiet au niveau des Platanes. L'AIGLE. Sur inscription.**



## Mercredi 25 mars

- **10h15 - 11h - Atelier Éveil musical. Enfant de 15 mois jusqu'à 4 ans. Par le Relais Petite Enfance.**

Venez découvrir les instruments avec votre enfant et partager un moment de découverte des sons.

**Médiathèque. MOULINS-LA-MARCHE. Sur inscription.**



- **14h - 16h - Course d'orientation "Petit pas, grands repères" : s'orienter en familles, à partir de 6 ans. Par l'Espace jeunes de Rai.**

Une course d'orientation dynamique, au parcours de santé de Rai, ponctuée d'activités Land'art et de questions autour du territoire raislois. Merci d'arriver quinze minutes au parcours de santé avant le début de l'activité. **Parcours santé et stade de football - RAI. Sans inscription.**





## Mercredi 25 mars

- 15h - 16h - Atelier créatif à partir de 3 ans. Par le Pôle Animation et ADOM61.

Découpez, collez, bricolez avec votre enfant, un moment de découverte et de création à partager ensemble.

**Salle Ferry - L'AIGLE. Sur inscription.**



## Vendredi 27 mars

- 18h - "Et moi dans tout ça ? Vie pro, vie perso : trouver son équilibre".

En présence de Mélissa Spotbeen, puéricultrice et Julie Lalois du réseau "Femmes et Challenges". Venez partager autour de l'équilibre entre vie professionnelle et vie personnelle.

**Salle du PSLA - L'AIGLE. Sur inscription. Mode de garde possible sur réservation.**

- 18h30 - 20h30 - Jeux d'équilibre par la Ludothèque du Pôle Animation.

Soirée jeux de sociétés pour petits et grands.

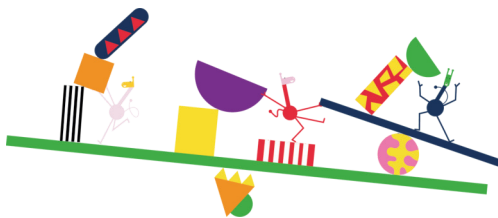
**Salle des fêtes - ST-ÉVROULT-NOTRE-DAME-DU-BOIS. Sans inscription.**

## Samedi 28 mars

- 9h30 - 12h30 - Atelier jeux d'eau pour les enfants de 6 mois à 12 ans accompagnés obligatoirement d'un adulte.

Partez à la découverte de l'eau, grâce à la mise en place d'activités aquatiques (tapis sur l'eau, toboggan etc.).

**Complexe Aquatique et Sportif Cap'Orne - L'AIGLE. Tarif piscine.**



**Samedi 28 mars**

- **10h - Ciné - Débat animé par Anne Jochum, réalisatrice de "Ces pleurs qui nous lient" de l'association "Préparons demain".**

Pourquoi un tout petit pleure-t-il ? Comment réagir et comment interpréter ses larmes ? Dans ce beau documentaire qui touche juste sans culpabiliser personne, des spécialistes apportent des réponses, des parents des témoignages.

Petit à petit, la larme cesse d'être une inconnue : car elle a sa logique, son rôle et ses vertus. Surtout, elle se comprend vraiment à la lumière des dernières avancées scientifiques : en fonction de ce qu'on a compris d'elle, on saura réagir, comment répondre au mieux et cesser de se sentir, en tant que parents, à la fois impuissants et incompetents ou, en tant que professionnels, simplement démunis.

Ni l'un ni l'autre, les adultes avertis sauront à la fois dédramatiser les pleurs, faire la part de leurs propres émotions, et mieux appréhender les mécaniques des émotions, de l'empathie, voie royale pour que l'enfant devienne « pleinement humain ».

**Risler en Scène - L'AIGLE. Mode de garde possible sur Inscription.**



# PAYS DE L'AIGLE

LA NORMANDIE AUTREMENT

***Merci à nos partenaires !***



SEMAINE  
NATIONALE  
DE LA  
PETITE  
ENFANCE  
La petite enfance en grand