

# **MENUS DES ÉCOLES & DES CENTRES DE LOISIRS**

**du 1er au 19  
décembre  
2025**

**L'Aigle, Aube, Chandai, Crulai,  
Écorcei, La Ferté-en-Ouche,  
Les Aspres, Gauville, Rai,  
St-Évroult-N.-D.-du-Bois,  
St-Martin d'Écublei,  
St-Michel-Tubœuf, St-Ouen s/Iton,  
St-Sulpice s/Risle,  
St-Symphorien-des-Bruyères,  
Villers-en-Ouche.**

# MENUS

## DU 1ER AU 5 DÉCEMBRE



\*produits subventionnés par l'aide de l'UE  
à destination des écoles

### LUNDI

**Œuf dur** mayonnaise  
**Poisson en sauce**   
**Blé**  
**Fromage**    
**Banane**

### MARDI



**Velouté de légumes**  
**Wrap poulet julienne**  
**de légumes**  
**Gaufre chocolat**  
**clémentine**

### JEUDI

**Concombre**  
**Ravioli aux fromages**  
**Salade de fruits**

### VENDREDI

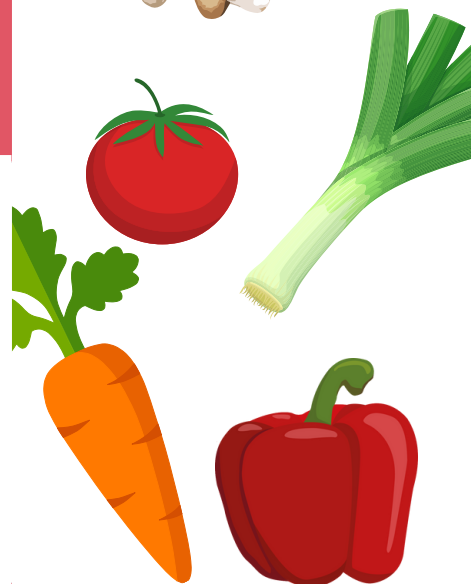


**Chou chinois**  
**Hot Dog**  
**Frites**  
**Fromage**  
**Liégeois**

### MERCREDI LOISIRS

**L'AIGLE**  
**LA FERTÉ-FRESNEL**

**Rillettes**   
**Tarte aux légumes**  
**Salade**  
**Fromage**  
**Glace**



Sous réserve de modifications dues à l'approvisionnement des marchandises

**Viandes bovines française / \*plat substitué\* (sans porc)**

**Protéines / Féculents / Lipides / Laitages**

**Légumes/ Fruits crus / Légumes / Fruits cuits**

L'Aigle, Aube, Chandai, Crulai, Écorcei, Gauville, La Ferté-Fresnel,  
Les Aspres, Rai, St-Évroult-N.-D.-du-Bois, St-Martin d'Écublei,  
St-Michel-Tubœuf, St-Ouen s/Iton, St-Sulpice s/Risle,  
St-Symphorien-des-Bruyères, Villers-en-Ouche.

PAYS DE  
**L'AIGLE**

# MENUS

## DU 8 AU 12 DÉCEMBRE



\*produits subventionnés par l'aide de l'UE  
à destination des écoles

### LUNDI



**Carottes râpées**  
**Riz coco crevette**  
**Yaourt nature**   
**Muffin pépites de chocolat**

### MARDI

**Salami**  
**Sauté de dinde**   
**Printanière de légumes**  
**Fromage**   
**Clémentine**

### JEUDI

**Céleri rémoulade**  
**Omelette**   
**Gratin dauphinois**  
**Île flottante**

### VENDREDI

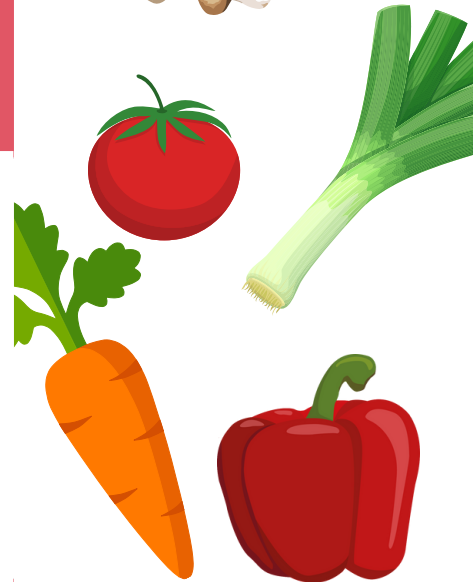
**Betterave rouge**  
**Croziflette**  
**Salade**  
**Fromage blanc**

### MERCREDI LOISIRS

#### L'AIGLE

#### LA FERTÉ-FRESNEL

**Taboulé**  
**Escalope viennoise**  
**Petits pois**   
**Fromage**   
**Crème dessert**



Sous réserve de modifications dues à l'approvisionnement des marchandises

**Viandes bovines française / \*plat substitué\* (sans porc)**

**Protéines / Féculents / Lipides / Laitages**

**Légumes/ Fruits crus / Légumes / Fruits cuits**

L'Aigle, Aube, Chandai, Crulai, Écorcei, Gauville, La Ferté-Fresnel,  
Les Aspres, Rai, St-Évroult-N.-D.-du-Bois, St-Martin d'Écublei,  
St-Michel-Tubœuf, St-Ouen s/Itton, St-Sulpice s/Risle,  
St-Symphorien-des-Bruyères, Villers-en-Ouche.

PAYS DE  
**L'AIGLE**

# MENUS

## DU 15 AU 19 DÉCEMBRE



\*produits subventionnés par l'aide de l'UE  
à destination des écoles

### LUNDI

**Toast fromage**

**Boulettes de bœuf**



**sauce provençale**

**Haricots verts**



**Fruit**

### MARDI

**Velouté de butternut**

**Jambon braisé**



**Coquillettes**

**Compote**

### JEUDI

**Salade de perles**

**Dos de colin**



**en sauce**

**Gratin de chou fleur**

**Yaourt aux fruits**



### VENDREDI

**Navette mousse**

**de canard**

**Aiguillettes poulet**



**sauce normande**

**Pommes noisettes**

**Buche glacée**

### MERCREDI LOISIRS

**L'AIGLE**

**LA FERTÉ-FRESNEL**

**Chou chinois-  
tomates**

**Crousti fromage**

**Riz aux petits**

**légumes**

**Mousse chocolat**

Sous réserve de modifications dues à l'approvisionnement des marchandises

**Viandes bovines française / \*plat substitué\* (sans porc)**

**Protéines / Féculents / Lipides / Laitages**

**Légumes/ Fruits crus / Légumes / Fruits cuits**

L'Aigle, Aube, Chandai, Crulai, Écorcei, Gauville, La Ferté-Fresnel,

Les Aspres, Rai, St-Évroult-N.-D.-du-Bois, St-Martin d'Écublei,

St-Michel-Tubœuf, St-Ouen s/Iton, St-Sulpice s/Risle,

St-Symphorien-des-Bruyères, Villers-en-Ouche.

PAYS DE  
**L'AIGLE**