



**DESTINATION**  
**PAYS DE L'AIGLE**  
*GUIDE TOURISTIQUE*



PAYS DE  
**L'AIGLE**



# PRÉSENTATION

Bienvenue sur un territoire dynamique où art de vivre rime avec nature, gastronomie, culture et modernité. Profondément marqué par une tradition métallurgique séculaire, l'eau, le fer et la forêt ont forgé nos paysages et notre histoire.

Sur cette terre riche de son patrimoine vous pourrez découvrir une architecture typique du pays d'Ouche, la Risle source d'inspiration d'illustres personnages tels que la comtesse de Ségur, sans oublier la Manufacture Bohin, ses aiguilles et son espace muséographique moderne.

Venez et laissez vous surprendre par le caractère unique de notre territoire.

*Welcome to a dynamic region where the art of living is inspired by nature, gastronomy, culture and modernity. Our region is deeply rooted in its age-old traditions of metalworking industries, water, iron and forests which have forged our countryside and our history. Here, on this land thriving in its heritage, you can discover the typical pays d'Ouche architecture, the Risle river which has been a source of inspiration for illustrious characters (such as The countess of Segur), and don't forget the Manufacture BOHIN with its sewing needles and its modern museum.*

*Come visit, you'll be delightfully surprised by the unique quality of our region !*

## SOMMAIRE

08

### # MUSÉES & DÉCOUVERTES

Musées  
Découvertes et curiosités  
Châteaux

24

### # SORTIES LOISIRS

Loisirs  
Randonnées  
Sorties

43

### # INFORMATIONS PRATIQUES



©BaseLoisirsStEvroult

## SORTIES FAMILLE EN PAYS DE L'AIGLE

Passez un moment agréable en famille, découvrez des activités et sports de rivière avec **l'association Risl'Adventure** qui vous propose des sorties en canoë-kayak, des sorties en VTT et des séances de tir à l'arc dès 6 ans [p30].

Devenez cavalier le temps d'une sortie à cheval avec **les centres équestres** de notre région [p34].

Profitez du **complexe aquatique et sportif Cap'Orne** qui accueille petits et grands grâce à un grand toboggan, un plongoir à 5m de haut et un bassin adapté aux enfants. Défiiez vos amis, votre famille les pistes du **bowling** [p28].

La **base de loisirs de St-Évroult-Notre-Dame-du-Bois**, propose de nombreuses activités : Jeux gonflables et de plein air dès 3 ans ; mini-golf ; double tyrolienne au-dessus de l'étang des Saints Pères dès 7 ans et le Parcabout (parc acrobatique dans les arbres) dès 6 ans [p26]. Nouveau cette année un accrobranche pour les petits de 4 à 12 ans.

*Have a good time with your family, experience river sports and activities with the Risl'Adventure association, which offers Canoe-Kayak trips, mountain biking trips and archery sessions from 6 years old [p30].*

*Become a rider for a horseback ride with the equestrian centers in our region [p34].*

*Enjoy the Cap'Orne Aquatic Complex, which welcomes young and old alike with its large slide and child-friendly pool. Also challenge the lanes of Cap'Orne bowling alley [p28].*

*Not to mention the St Evroult Nd du Bois Leisure Center, offering many activities: Inflatable and outdoor games from 3 years old; Mini golf ; Double Tyrolean over the pond of Sts Pères from 7 years old and the Parcabout (Acrobatic Park in the trees) from 6 years old [p26].*

## > LE SAVIEZ-VOUS ?

Profitez d'une balade à pied dans les rues de L'Aigle ! Grâce au dépliant de visite de ville vous en apprendrez plus sur l'histoire et le patrimoine de la ville !

Dépliant disponible gratuitement en version papier à l'office de Tourisme ou téléchargeable sur notre site.



Nos lieux de découvertes vous proposent également des activités pour les enfants !

Résolvez des énigmes en réalité augmentée à la **Manufacture Bohin** et aidez Benjamin Bohin à retrouver son robot-machine (de 7 à 12 ans). Des livrets jeux de 6 à 12 ans, permettront aux plus petits de découvrir l'histoire piquante de Bohin France ! [p10]

Les enfants pourront se mettre dans la peau d'un forgeron à la **Grosse Forge de Aube** grâce au parcours et au livret du forgeron (dès 6 ans). Ils pourront découvrir l'histoire de la **comtesse de Ségur** dans son musée, à travers les jeux présents dans les vitrines du musée ! [p12]

Émerveillez-vous en poussant les portes du **château des Rêves de la Ferté-Fresnel**. Tout au long de l'année, petits et grands pourront profiter des animations (illuminations d'automne et de Noël, balades en calèche et pédalos dans le parc historique, chasse aux œufs à Pâques etc.) [p22].

*Solve puzzles in augmented realities at the Manufacture Bohin and help Benjamin Bohin find his robot-machine (from 7 to 12 years old). Game booklets for 6 to 12 years old will allow the little ones to discover the spicy history of Bohin France! Children can put themselves in the shoes of a Blacksmith at the Grosse Forge de Aube thanks to the Blacksmith's course and booklet (from 6 years old). They will be able to discover the story of the Countess of Ségur in her museum, through the games in the museum windows!*

*Marvel as you push open the doors of the Château des Rêves de la Ferté Fresnel. Throughout the year, young and old will be able to enjoy entertainment (Autumn and Christmas lights, carriage rides and pedalos in the Historical Park, Easter egg hunt etc.) [p22].*





©Pixabay

## BALADES NATURE EN PAYS DE L'AIGLE

Les Pays de L'Aigle sont peuplés de rivières et de forêts, situé aux portes de la Normandie.

Grâce à un sol riche en fer, l'économie du pays d'Ouche a été marquée par l'essor de la métallurgie. Les tréfileries, forges et clouteries jalonnaient jadis son principal cours d'eau, la Risle.

De nombreux circuits de **randonnées pédestres**, à vélo et à cheval vont vous permettre de découvrir ce territoire et ses richesses. Vous serez surpris par la diversité des paysages, la richesse patrimoniale...

Près de **25 chemins de randonnées** vous attendent. Les itinéraires sont en téléchargement gratuit sur [www.paysdel'aigle.fr](http://www.paysdel'aigle.fr).

Les cartes de randonnées vous guideront pas à pas [p32]. Bonne balade !

Our territory is a beautiful country of rivers and forests, located at the gateway to Normandy. Thanks to a soil rich in iron, the economy of the Pays d'Ouche was marked by the boom in metallurgy. Wire works, forges, nail works, once marked out its main waterway, the Risle.

Numerous hiking, cycling and horse riding circuits will allow you to discover this territory and its riches. You will be surprised by the diversity of the landscapes, the rich heritage.

Nearly 25 hiking trails await you. Free to download from our website or on sale in hard copy at the tourist office, the hiking maps will guide you step by step.

Good road !

## > LE SAVIEZ-VOUS ?

Les guides de randonnées VTT et Caval'Ouche sont disponibles gratuitement en version papier à l'office de Tourisme !

Près de 200 km de détente à vive allure ou au pas vous attendent !



Les communes de notre territoire aménagent aussi les bords de rivière en proposant des balades le long de la Risle avec **la voie verte reliant L'Aigle à St-Sulpice-sur-Risle** et aussi autour des différents étangs [p36].

À Aube, parcourez les 2km de la promenade des bords de la Risle et reliez ainsi les musées de la **comtesse de Ségur et de la Grosse Forge**.

Détendez-vous sur le chemin de la Risle à Saint-Sulpice-sur-Risle puis rendez-vous sur les bords des **étangs de L'Aigle, de St-Evroult Notre-Dame-du-Bois et de la Ferté-Fresnel** [p36].

Les **parcours santé de L'Aigle et de Rai** vous invitent à vous dépenser grâce aux nombreuses infrastructures accessibles à tous [p33].

Alors n'hésitez plus, enfillez vos chaussures de marche et découvrez un territoire façonné par la rivière et les forêts !

*The municipalities of our territory are also developing the banks of the river by offering walks along the Risle and the various existing ponds.*

*In Aube, walk the 2km promenade along the Risle and thus connect the museums of the Comtesse de Ségur and the Grosse Forge. Relax on the Chemin de la Risle in Sulpice sur Risle then go to the edges of the L'Aigle, St Evroult Notre Dame du Bois and La Ferté Fresnel ponds.*

*The healthy routes of L'Aigle and Rai invite you to exercise thanks to the numerous infrastructures accessible to all.*





©Patrick Forget

## LE PATRIMOINE INDUSTRIEL

En 1833, Benjamin BOHIN a 11 ans. Ce fils de fabricant d'objets en fer et boîtes en bois, rêve de reprendre l'entreprise familiale pour lancer la production en série. Après deux refus et trois fugues, il finit par atteindre son but !

Artiste intelligent, actif intrépide, habile de ses mains, patron respecté et inspirant, il parvient à fonder un véritable empire. Les BOHIN sont une famille d'inventeurs : on doit à Benjamin les boîtes protectrices à distribution d'aiguilles, l'épingle de sûreté et bien d'autres.

Sur fond de crise et de concurrence féroce, Benjamin BOHIN abat les cartes du made in France : « Luttezz contre le chômage, achetez français ». Benjamin s'éteint en 1911, après une vie fournie et de beaux projets réalisés.

Découvrez-en plus sur l'histoire de la **Manufacture Bohin** en visitant ses ateliers et son musée [p10].

*In 1833, Benjamin BOHIN was 11 years old. He was the son of an iron object and wooden box manufacturer. His dream was to take over the family business to start serial production. After two refusals and three runaways, Benjamin ended up achieving his goal. As a smart and very handy artist, respected and inspiring leader, he managed to establish an empire.*

*The BOHIN family is a family of inventors: we owe it to Benjamin for the protective cases for needles, the safety pin and many other products. Benjamin died in 1911 after a life that saw the completion of many beautiful projects.*



## > LE SAVIEZ-VOUS ?

La grosse Forge d'Aube, classée monument historique en 1982, est le dernier exemplaire de grosse forge conservé dans l'état décrit par l'Encyclopédie de Diderot & d'Alembert (1765).



Une grosse Forge n'a rien à voir avec le maréchal ferrant ou avec le forgeron qui officiaient dans les villages avant 1950. Il s'agit de l'atelier qui, depuis le début du XVI<sup>e</sup> siècle, transformait en acier (communément appelé fer) la fonte sortie du Haut-Fourneau.

C'était le site courant d'une métallurgie normande fort importante jusqu'aux découvertes qui permirent au XIX<sup>e</sup>me l'exploitation du minerai lorrain. Cet ancêtre de l'aciérie moderne était à la jonction des mines (À ciel ouvert dans la région), des forêts, source du charbon de bois et de l'eau qui entraînait les machines.

Les nombreuses autres grosses forges de la région ont disparu. Celle d'Aube est restée dans son état d'origine grâce à son rachat en 1850 par des industriels voisins qui la consacrèrent au travail du cuivre jusqu'en 1939 [p12].

*Grosse Forge has nothing to do with the blacksmith or the blacksmith who officiated in the villages before 1950. It is the workshop which, since the beginning of the 16th century, transformed into steel (commonly called iron) the cast iron from the Blast Furnace.*

*It was the current site of a very important Norman metallurgy until the discoveries which allowed the exploitation of Lorraine ore in the 19th century. This ancestor of the modern steelworks was at the junction of mines (open air in the region), forests, source of charcoal, water which drove the machines.*

*The many other large forges in the region have disappeared, that of Aube has remained in its original state thanks to its purchase in 1850 by neighboring industrialists who dedicated it to copper work until 1939.*



# MUSÉES, DÉCOUVERTES ET CHÂTEAUX

A museum exhibit featuring a large illuminated globe in the center, with a man and a woman looking at it. To the left, there are two informational screens displaying historical photographs. The background is a dark blue wall with a starburst light fixture.

Notre territoire a une tradition du travail du métal depuis plus de deux siècles. De nombreux sites en sont aujourd'hui encore la preuve vivante. L'ouverture de La Manufacture Bohin, unique usine française de fabrication d'aiguilles donne aujourd'hui un sens à cette histoire. N'hésitez pas à partir à la découverte des moulins, forges et autres lieux atypiques de notre région...

*Our region has an age-old tradition in the metalworking industry dating back more than two centuries. Today, several sites are living proof. The opening of the Manufacture Bohin, the only French manufacturer of sewing needles conveys true historical meaning. Come discover our windmills, blacksmith shops and other unusual sites in our region...*

A photograph of a museum interior. The ceiling is dark blue with exposed metal beams and pipes. A large screen in the background displays a bright image. Several people are visible, some standing and some sitting. A large, dark, textured object is in the foreground on the right. A white, curved graphic element is on the left side of the page.

10

LES MUSÉES

16

LES DÉCOUVERTES

22

LES CHÂTEAUX



©Bohin France

# LA VISITE DES ATELIERS BOHIN

**Insolite et unique : rencontrez le seul fabricant français d'aiguilles et d'épingles, BOHIN France !**

Au bord d'une rivière, visitez une usine toujours en activité avec un savoir-faire ancestral et travaillant sur des machines anciennes : BOHIN France, l'unique fabricant français d'aiguilles et d'épingles (plus de 180 ans d'existence et distribué aujourd'hui dans environ 40 pays).

Sur 2 500 m<sup>2</sup>, vous traverserez les ateliers de production (aiguille à coudre, épingle à tête de verre et épingle de sûreté) où œuvrent les salariés de l'entreprise, puis vous découvrirez un grand musée contemporain (histoire de l'aiguille et de l'épingle, la vallée de la Risle et ses usines, le passé métallurgique, la famille Bohin et son fondateur charismatique, les artisans et artistes travaillant autour de l'épingle, les travaux d'aiguilles liés à la broderie, à la haute-couture, au patchwork... mais pas seulement !).

Un parcours ludique en réalité augmentée sur tablette numérique adapté pour les enfants de 7 à 12 ans : Benjamin Bohin a besoin d'aide pour retrouver son robot-machine, mène l'enquête avec lui ! Des commentaires introductifs à la visite et programmation événementielle sont proposés ponctuellement.



**Du 02 avril au 01 novembre** : Les mardis, jeudis et vendredis de 10h à 13h et de 14h à 18h. En juillet et août visites possibles également le mercredi aux mêmes horaires.

**Adulte** : 12€ (avec exposition temporaire). **De 7 à 17 ans** : 7€ (avec exposition temporaire). **Famille** (pour 2 adultes et au moins 3 enfants de 7 à 17 ans.) : 45€. **Gratuit jusqu'à 6 ans**. Tarif groupe à partir de 10 adultes : 10€

## Contact

Le bourg  
61300 ST-SULPICE-SUR-RISLE  
02 33 24 89 38 - [visite@bohin.fr](mailto:visite@bohin.fr)  
[www.bohin.com](http://www.bohin.com)



©La visite des ateliers Bohin

## «LES GALAXIES D'EYMERIC FRANÇOIS»

**02 avril - 1er novembre : Exploration des univers créatifs du créateur de haute couture.**

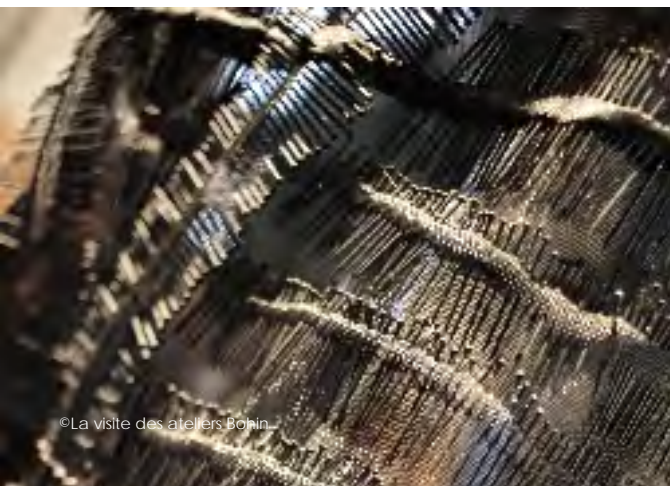
Pour les 10 ans du parcours de visite, la visite des ateliers Bohin donne carte blanche à Eymeric François.

Le créateur de haute couture parisien est accompagné par l'entreprise Bohin notamment pour la réalisation de robes piquées d'épingles comme ornements.

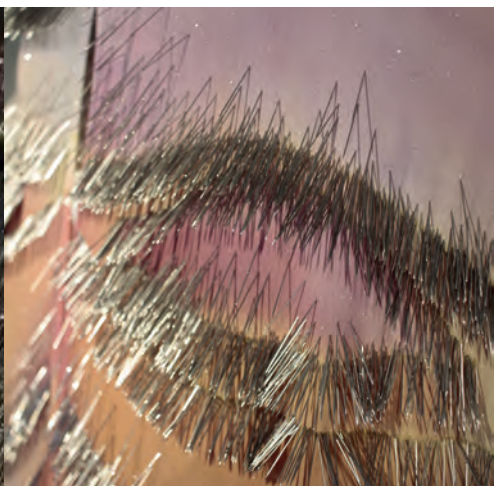
Cette exposition unique et grandiose vous fera traverser 5 univers différents du créateur de haute couture.

A travers ses archives de défilés et un nombre record de modèles exposés issus de ses 33 collections, ce sont des univers créatifs empreints de mythologie, de mysticisme et de fantastique que vous allez découvrir.

**Tarifs :** Exposition seule de 2€ à 3,50€.



©La visite des ateliers Bohin





©Grosse Forge Aube

# MUSÉE DE LA GROSSE FORGE

**Classé Monument historique, le site présente dans leur cadre d'origine 5 siècles de métallurgie.**

La forge d'Aube située près de L'Aigle, est un témoignage des lieux où s'exerça pendant plus de trois siècles la production de fer.

Dans les bâtiments, on transforma à partir du début du XVI<sup>e</sup> siècle, la fonte produite dans les hauts fourneaux en barres de fer. De 1850 à 1939, le travail du cuivre adapta, sans les bouleverser, ses équipements d'avant la Révolution.

Des maquettes retracent mille ans de métallurgie. À travers la visite de ce site, vous pourrez en observant les équipements et l'environnement, détailler l'évolution industrielle par le biais des énergies utilisées, vous rendre compte de l'impact de cette dernière sur les modes de vie des habitants ainsi que l'évolution des conditions de travail.

Des expositions sont consacrées à cette activité traditionnelle et à ses répercussions, fondements de l'industrie locale toujours très active dans cette partie de la vallée de la Risle.



**Du 22 juin au 17 septembre** : Visite libre tous les jours de 14h à 18h. Fermé le mardi. Hors saison, ouvert aux groupes (visite guidée) sur rendez-vous.

**Adulte** (plus de 18 ans) : 5 €. **Billet jumelé** avec le musée de la comtesse de Ségur : 8€. **Gratuit pour les moins de 18 ans.** **Groupes** : à partir de 15 personnes : 4€.

## Contact

Rue de la vieille Forge  
61270 AUBE  
02 33 24 60 09  
forgeaube@orange.fr



©CDC des Pays de L'Aligé

# MUSÉE VIVANT DE L'ÉNERGIE

**L'usine de 1916 dans laquelle se trouve le musée a obtenu le label de la Fondation du Patrimoine.**

Musée sur les énergies utilisées de 1800 à 1950 dans les petites et grandes entreprises, implanté à Rai (Orne) dans une authentique usine de 1916 qui emboutissait à chaud les métaux cuivreux.

Vous pourrez découvrir des moteurs industriels, agricoles, des machines à vapeur restaurées et remis dans un environnement proche de l'origine.

Lors de la visite guidée, les machines sont présentées en fonctionnement.

D'autres applications comme des turbines hydrauliques de type Francis, un bélier et d'autres objets complètent cette collection.



**Du 12 mai au 17 octobre** (fermé du 21 au 25 août). Les 2e et 4e dimanche de chaque mois et les mercredis et jeudis. Pour les visites guidées début à 14h30, puis 16h30 (ouverture 15 min avant la visite).

**Adultes : 5€. Enfants de 7 à 12 ans : 3 €. Gratuit jusqu'à 6 ans.**

## Contact

7 rue de la gare  
61270 RAI  
02 33 24 17 81  
musee.energie@aliceadsl.fr



©Ville de L' Aigle

## MUSÉE JUN 44

Dans ce musée retraçant les événements décisifs de la Bataille de Normandie, vous serez plongés dans la dure réalité de la Seconde Guerre mondiale.

De l'appel du 18 juin 1940 à la défaite des allemands, le visiteur découvre à travers 12 scènes reconstituées les voix authentiques des grands personnages de cette période troublée.

Les personnages en cire sont présentés grandeur nature : le maréchal Pétain, le général de Gaulle, Roosevelt, Churchill, le général Leclerc...

Une carte de 36m<sup>2</sup> explique la Bataille de Normandie au visiteur.

### ➤ EXPOSITION PERMANENTE DE LA MÉTÉORITE DE L'AIGLE

Exposition permanente autour d'une météorite trouvée sur la ville de l'Aigle. Le 26 avril 1803, une forte explosion se fait entendre au-dessus de L'Aigle et une pluie de pierres s'abat autour de la ville.

Un scientifique est dépêché, Jean-Baptiste Biot, afin de procéder à une enquête. Son étude permet de démontrer l'origine extra-terrestre des météorites.



Du 8 mai au 22 septembre 2024 : mardi, mercredi et week-end de 14h à 18h.

**Adultes** : 3,60€. **Enfants** : 1,80€ (moins de 15 ans, étudiants et demandeurs d'emploi). **Gratuit** : moins de 7 ans. **Groupes (à partir de 8 personnes)** : 2,70€. **Expo. de la météorite** : Gratuit : Horaires d'ouverture du musée juin 44.

### Contact

Place Fulbert de Beina  
61300 L'AIGLE  
02 33 84 44 44  
patrimoine@ville-laigle.fr  
www.ville-laigle.fr





©OTLAigle

# MUSÉE DE LA COMTESSE DE SÉGUR

**Le musée, créé par l'association des Amis de la comtesse de Ségur, abrite des collections permanentes et des expositions temporaires.**

Venez y retrouver un peu de votre enfance en suivant Camille, Madeleine, Jacques ou Paul, et bien d'autres encore, au château de Fleurville, dans leurs multiples péripéties extraites de romans de la Bibliothèque Rose.

Et découvrez ou redécouvrez la comtesse de Ségur, qui, bien au-delà de la littérature pour enfant, a été un extraordinaire témoin de son époque.

Visite audio-guidée. (L'accès au château des Nouettes, proche du musée, propriété aujourd'hui privée, est interdit).

Les enfants pourront partir à la recherche des épisodes de livres de la comtesse de Ségur à travers des jeux présents dans les vitrines.

Ils pourront également suivre ce parcours grâce à un livret jeux mis à disposition. Dès 6 ans. Inclus dans le prix du billet d'entrée.

---

**Du 21 juin au 22 septembre 2024** : tous les jours sauf le mardi de 14h à 18h.  
**Hors saison** : Visites possibles du lundi au vendredi en téléphonant au 02.33.24.60.09. **Groupes (+ de 15 personnes)** : toute l'année sur rendez-vous 72h à l'avance.

**Adulte** (plus de 18 ans) : 5 €. Billet jumelé avec le musée de la grosse Forge : 8€. **Gratuit pour les moins de 18 ans. Groupes** : à partir de 15 personnes : 4€.

15

## Contact

Rue de l'abbé Roger Derry  
61270 AUBE  
02 33 24 60 09  
comtesse-de-segur@wanadoo.fr



CDC des Pays de L'Aigle

## ZOOM SUR : VILLE DE L'AIGLE

La première appellation connue de la ville est **BEC HAM**, d'origine scandinave. **BEC**, signifiant ruisseau et **HAM**, habitation.

L'organisation urbaine s'est en effet créée autour de la rivière qui la traverse, la Risle.

Nous sommes en 1010 quand le premier baron, Fulbert de BEINA, fait édifier un château-fort à l'endroit précis où est découvert un nid d'aigle et décide de donner le nom AQUILA (aigle en latin) à la forteresse.

À partir de 1690 débute la construction d'un nouveau château (actuel Hôtel de ville) ainsi que des communs (Office de Tourisme et Musée Juin 44) sur l'emplacement de l'ancienne forteresse. Les plans sont réalisés par Jules Hardouin-Mansart, architecte de Louis XIV. Les travaux durent 40 ans.

### > L'ÉGLISE ST-MARTIN



©Patrick Forget

L'édifice forme un ensemble original, et harmonieux, dû à cinq époques. Son originalité réside dans la stratification architecturale qu'elle renferme : du XIe au XXe.

L'église fut fondée au XIe siècle. De 1546 à 1563, l'église s'agrandit au sud sous la forme d'une nef latérale.

Vers 1890, l'abbé GONTIER fit modifier les volumes de l'église en faisant construire une voûte en briques creuses sur la nef et le chœur et installa dans l'église un mobilier néo-gothique.

Dès 1947, suite aux bombardements, il a fallu remédier à la disparition de six verrières anciennes et deux verrières du XXe.

À l'extérieur, sur la façade place St-Martin, neuf statues de sculpteurs connus, dont Paul Belmondo, sont intégrées dans leurs niches style Renaissance.

## > LES PLATANES TRICENTENAIRES



Ces deux géants, qui prennent racine entre deux bras de la Risle, constituent la richesse du patrimoine naturel et culturel de la ville.

Pour les historiens locaux, ces platanes faisaient partie du parc du château construit entre 1690 et 1730 sous les règnes de Louis XIV et de Louis XV.

Ils ont reçu le label « Arbres remarquables » en 2016.

Concerts les dimanches après-midi sous les platanes à 17h en juillet et août.

Rue Marcel Guiet. Rens. : 02 33 84 44 44.

## > DÉCOUVERTE DE L'AIGLE

**BALADE À PIED** : Du château de 1690 construit sur l'emplacement d'une ancienne forteresse en passant par le centre historique, vous découvrirez une ville étroitement liée à la rivière.

Visite avec guide conférencière : 18/07 et 22/08.

**BALADE EN CALÈCHE** : Au rythme tranquille de 3 percherons, une visite commentée qui sort de l'ordinaire !

Les mardis à partir du 9/07 jusqu'au 27/08.  
Réservation conseillée.

**Adultes (+12 ans) : 5€. Enfants (5-12 ans) : 1€. -4 ans : Gratuit.**

Renseignements : 02 33 24 12 40.



## > EXPOSITION DES INSTRUMENTS DE MUSIQUE



L'exposition des instruments de musique est née d'une donation de Marcel ANGOT, musicien et compositeur aiglon.

Passionné, il avait réuni une importante collection dont la ville de L'Aigle hérita en 1983.

Ouvert du lundi au jeudi de 8h30 à 12h30 et de 13h30 à 17h30, le vendredi de 8h30 à 12h30 et de 13h30 à 16h45. Gratuit.

Mairie de L'Aigle. Rens. : 02 33 84 44 44.



©OTL Aigle

# ST-ÉVROULT-NOTRE-DAME-DU-BOIS

**Vestiges à ciel ouvert de l'abbaye du XIII<sup>e</sup> siècle et bâtiments conventuels avec son porche..**

Laissez-vous surprendre par ce lieu empreint d'histoire dont il ne subsiste que des ruines. À proximité la croix du miracle et le monument dédié à Ordéric Vital.

Des panneaux implantés sur le site de l'abbaye et de ses environs vous feront revivre son incroyable histoire...

Deux grands hommes ont marqué ce lieu. Saint-Evroult, qui quitte son Bessin natal au VII<sup>e</sup> siècle pour fonder un ermitage, près de la source de la Charentonne en forêt d'Ouche et Ordéric Vital, célèbre moine historien et chroniqueur médiéval qui arrive d'Angleterre en 1085 à l'abbaye de St Evroult réputée pour les vertus de ses religieux et la richesse de sa bibliothèque.

L'activité du scriptorium fait de l'abbaye l'un des principaux centres intellectuels normands du Moyen-Âge.

## > PARCOURS DÉCOUVERTE

Laissez-vous surprendre par ce lieu empreint d'histoire dont il ne subsiste que des vestiges.

À proximité, se trouve la croix du miracle et le monument dédié à Ordéric Vital. Des panneaux implantés sur le site de l'abbaye et de ses environs vous feront revivre son incroyable histoire...

Visite libre toute l'année. Visite guidée par une guide conférencière le 19/07 et 16/08.

## Contact

Abbaye  
61550 ST-EVROULT-ND-DU-BOIS  
06 58 06 14 60  
abbayeouche@gmail.com



## CENTRE D'INTERPRÉTATION

**"Saint-Evroult en Ouche, une Abbaye d'exception" : son histoire, la vie, ses influences régionale et européenne, retracées à travers une vingtaine de tableaux.**

La commune de Saint-Évroult-Notre-Dame-du-Bois a connu par le passé une histoire exceptionnelle. Elle a accueilli au VII<sup>e</sup> siècle un ermite qui fut à l'origine d'une abbaye qui a rayonné dans l'Europe entière. L'espace d'interprétation dans la salle du Procureur.

Exposition de lapidaire, de fouilles archéologiques et d'une rosace du XIII<sup>e</sup> siècle restaurée grâce à l'aide du club des Mécènes de la fondation du Patrimoine de 61.

Grâce à l'exploitation des ressources naturelles de son terroir, ce fût aussi un intense centre d'activités artisanales et industrielles jusqu'au siècle dernier.

À partir de l'abbaye, par les chemins de randonnée, vous pourrez observer la chapelle St-Hubert et la source de la Charentonne.

---

**Du 1er octobre au 30 avril** : Les week-ends de 10h à 19h. **Du 1er mai au 30 septembre** : Tous les jours de 10h à 19h.

**Chasse au trésor Baludik** : Application à télécharger sur votre smartphone puis partez résoudre les énigmes sur le site de l'abbaye.

**Tarifs** : Entrée gratuite pour tous.

### Contact

Abbaye  
61550 ST-EVROULT-ND-DU-BOIS  
06 58 06 14 60  
abbayeouche@gmail.com



# ST-OUEN-SUR-ITON

**Idée peut-être un peu tordue de visite mais qui vaut le détour !**

Venez admirer une cinquantaine de cheminées «torsadées» en briques de pays.

Né en 1820 à La Jarcière, fils unique d'agriculteurs, Désiré Guillemare fut élu maire en 1852 jusqu'à 1904. Bienfaiteur incessant, il fut le «bâtitteur» de Saint-Ouen surnommé «Guillemarville».

Il fit construire sur l'Iton, par souscription «le Pont de l'Union», puis une mairie, une école, un cimetière, une poste...

Il fit venir le chemin de fer, une compagnie de pompiers... Sur la place, le «Phare Sollerot» : cette colonne de 14 m servait à éclairer le bourg. En haut, on voit le couronnement de la Rosière, les pompiers et un mariage civil.

En bas, sont inscrits toutes les réalisations et les noms des souscripteurs qui ont permis, avec M. Guillemare, de créer un village pittoresque : Saint-Ouen-sur-Iton !

## > LE SAVIEZ-VOUS ? LE CASTEL PONT

À quelques kilomètres de L'Aigle, on retrouve trace de ces cheminées sur la maison du « Castel-Pont » à Aube.

Quatre cheminées torsadées surplombent la demeure construite par le maître de forge, M. Mouchel, en 1858, soit 14 ans avant le début de la création du bourg de Saint-Ouen. M.Guillemare ne serait-il pas venu à Aube repérer cette bâtisse pour y reproduire les cheminées dans son bourg ?

### Contact

Mairie  
Rue Désiré Guillemare  
61300 - ST-OUEN-SUR-ITON  
02 33 24 07 86

## ➤ LA MOTTE FÉODALE - MOULINS-LA-MARCHE



Motte castrale du milieu du XI<sup>e</sup> siècle culminant à 269m d'altitude.

Le duc de Normandie, Guillaume-le-Bâtard, confia à Guimond de Moullins, premier seigneur du lieu, la défense du duché sur cette éminence naturelle à la frontière du Perche, rattaché alors à la couronne de France.

Le dernier week-end de juillet, découvrez la Fête des Potiers sur la motte féodale avec la présence d'une cinquantaine d'artistes potiers.

Rue de la Butte - Rens. 02 33 34 53 11.

## ➤ LA TOUR DU TÉLÉGRAPHE CHAPPE - ST-MICHEL-THUBEUF

Faites un petit détour pour découvrir la tour du Buat, unique en Normandie, vestige de la communication française des années 1800, mise au point par Claude Chappe en 1794.

La télégraphie CHAPPE repose sur le principe d'une communication visuelle sur de grandes distances, transmise par un système de bras articulés, sur une ligne de stations créées de 10 km en 10 km.

La Tour du Buat, a été construite avec des matériaux locaux : les murs sont en silex, recouverts d'un enduit de chaux et de sable, matériaux typiques du Pays d'Ouche.

Chemin des Bannes - Rens. 02 33 24 21 98.



## ➤ LES CHEMINS DU MONT ST-MICHEL



Comme au Moyen-Âge, le chemin de Paris au Mont traverse le Pays de L'Aigle et révèle quelques uns de ses fleurons (L'Aigle, abbaye de Saint-Évroult) où le pèlerin peut faire étape.

Le miquelot peut ainsi désormais fractionner le chemin de 540 km en différentes sections et arriver à L'Aigle pour commencer son parcours.

Asso. « Les Chemins du Mont-Saint-Michel » - Rens. 02 31 24 11 76.



Château de la Ferté-Fresnel

## LE CHÂTEAU DES RÊVES

**Témoign d'une épopée historique et artistique, où tous les savoir-faire si chers à l'Empereur Napoléon III se sont donnés rendez-vous.**

Le château de la Ferté-Fresnel fut autrefois la Demeure du Marquis Marie-Odet de Montault, dont la vivacité, l'inventivité et l'audace ont rencontré celles du génial architecte Maurice Storez. Tous les deux imaginent dès lors un lieu fabuleux, inédit, où l'imaginaire est roi : le château des Rêves.

Véritable vitrine de l'art de vivre à la française, le château des Rêves est entouré d'un parc et d'une forêt, sur un domaine de moins de 100 ha, savamment imaginé par les frères Duchêne, où les arbres aux essences multiples règnent depuis des siècles...

Découvrez l'histoire du château lors de visites théâtralisées, menée par l'intendant de la Seigneurie !

Toute l'année, le domaine offre de multiples possibilités comme la découverte du Parc à bord de notre petit train, le "Ferté Fresnel Express ». Une pause rafraichissante sur le lac de la Marquise à bord d'un pédalo-cygne. La promenade en calèche pour les plus romantiques et enfin le partage d'un moment ludique autour de nos jeux en bois.

---

**Ouvert toute l'année :** Fermeture annuelle du 26 août au 08 septembre inclus. Fermé les lundis et mardis en haute saison (Pâques à Toussaint, sauf jours fériés), samedi et dimanche en basse saison (Toussaint à Pâques). Horaires : 10h - 18h Horaires en nocturne : 14h - 22h.

**Tarifs :** Consultez le site internet. Prix variable en fonction de la saison et ou de l'événement.

### Contact

Le château  
61550 - LA FERTE-FRESNEL  
02 33 34 38 70  
[www.chateaudelafertefresnel.com](http://www.chateaudelafertefresnel.com)



## > LE CHÂTEAU DE VILLERS-EN-OUCHÉ - LA FERTÉ-EN-OUCHÉ



Château et cour d'honneur du XVII<sup>e</sup> siècle. Visite des extérieurs, des jardins et des communs.

Avenue, cour d'honneur, jardins à la française, parc à l'anglaise.

**Ouvert en juin et septembre :** en semaine de 10h à 12h et de 14h à 18h. Le week-end et les autres mois de l'année sur rendez-vous uniquement.

**Tarifs :** Gratuit jusqu'à 11 ans. 5€ dès 12 ans.

Le Château - 02 33 34 90 30 - stephanie@domergue.net

## > LE CHÂTEAU DE THUBEUF - ST-MICHEL-THUBEUF

Magnifique bâtisse en briques et pierres de grès, couverte en ardoises avec un toit très élevé.

Visite libre des extérieurs et du jardin : façades et toitures, pavillons de la cour d'honneur et de l'entrée, orangerie, grange et écuries, douves.

**Ouvert du 15 juin au 30 septembre :** Le week-end, le mardi et les jours fériés, de 12h à 18h.

**Tarifs :** Adulte : 4,50€. - 12 ans à 18 ans : 2€ - Gratuit - 12 ans. Le Bourg - 02 33 24 56 26.



## > LE CHÂTEAU DU FONTENIL - ST-SULPICE-SUR-RISLE



Château Renaissance, il a été construit en 1544 sur les fondations d'un château féodal qui aurait appartenu à Semblançay, Ministre de François 1<sup>er</sup>.

Site de la chute de la météorite de L'Aigle en 1803.

**Toute l'année :** visite libre des extérieurs du château.

**Tarifs :** Gratuit.

Le Fontenil - 02 33 24 46 68.

## > LE CHÂTEAU DE FALANDRE - MAHÉRU

Château fondé au XII<sup>e</sup> siècle et reconstruit au début du XVI<sup>e</sup> siècle par un maître maçon tourangeau, Jehan Frachet. Visite guidée des extérieurs sur demande.

Ouvert de mai à août : Extérieurs uniquement sur RDV.

**Tarifs :** Gratuit.

Falandre - 61380 Mahéru - 06 17 26 27 66.









©OT des Pays de L'Aigle

## BASE DE LOISIRS DE ST-ÉVROULT

Au cœur du Pays de L'Aigle, à deux pas des emblématiques vestiges de l'abbaye de St-Évroult-Notre-Dame-du-Bois, venez passer un moment de détente dans ce tout nouveau parc d'aventures acrobatiques en évoluant dans les filets en toute liberté et sécurité.

Le Parcabout invite tous les aventuriers à venir évoluer dans un parcours à plusieurs mètres de hauteur sans harnais !

C'est un gigantesque parcours dans les arbres entièrement sécurisé qui amusera les grands et les petits avec ses ponts, ses toboggans et ses trampolines géants à plus de 10 mètres de hauteur.

Vous êtes un amateur d'aventures et à l'affût de nouvelles sensations ? Le Parcabout est fait pour vous !

**NOUVEAU** : Pour les enfants de 4 à 12 ans. Parcours découverte d'accrobranche.

Le parc est situé à proche du camping des Saints-Pères avec son étang de 7 hectares et ses nombreuses activités pour passer un bon moment en famille (Tyrolienne, pêche, mini-golf, pétanque, beach-volley, pédalos, jeux gonflables...).

---

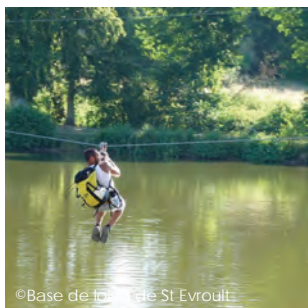
**Ouvert d'avril à septembre** : Week-ends du 6-7 et 13-14 avril de 14h à 19h. **Du 20 avril au 5 mai** de 14h à 19h : tous les jours. **Du 8 au 13 mai** de 14h à 19h tous les jours. **Du 6 juillet au 2 septembre** ouvert tous les jours de 13h30 à 19h30.

**Tarifs Parcabout** : Consultez le site internet.

### Contact

Le bourg  
ST-EVROULT-NOTRE-DAME-DU-BOIS  
06 78 33 04 94 - 06 58 06 14 60  
stbase-loisirs@orange.fr

## > LA TYROLIENNE



Tyrolienne au-dessus de l'étang avec deux trajets : une première traversée de 260 mètres pour gagner l'autre rive.

Ensuite il faut passer sur une passerelle pour atteindre l'autre câble d'une longueur de 180 mètres pour revenir en face de la buvette.

**Tarif :** 7€ 1 tour - 13€ 2 tours. Seulement à partir de 7 ans.

## > LE MINI-GOLF

Franchissez les obstacles du mini-golf !

Testez votre adresse grâce aux pistes du mini-golf de la base de loisirs de Saint-Evroult !

Que vous soyez novice, habitué ou bien professionnel du golf, n'hésitez pas à défier vos amis et à perfectionner votre tir.

**Tarif :** 3€/personne



## > JEUX GONFLABLES ET DE PLEIN AIR



Jeux gonflables, pétanque, beach volley : Vos enfants ont besoin de se défouler et de profiter de leurs vacances.

Pour les enfants uniquement de 6 à 12 ans. 4 jeux sont à votre disposition, sensations assurées pour les petits de 2 à 12 ans !

**Tarif :** jeux gonflables (6 à 12 ans) : 3€/1h.

## > LES PÉDALOS

Vous avez envie de découvrir l'étang des Saints-Pères autrement ? De naviguer en compagnie des canards ou simplement de prendre le soleil en écoutant le clapotis de l'eau...

Laissez-vous transporter vers l'aventure sur l'un des pédalos !

Pédalos pouvant accueillir jusqu'à 5 personnes.

**Tarif :** 8€/30minutes/pédalo.





## COMPLEXE AQUATIQUE ET SPORTIF CAP'ORNE

Bienvenue au complexe sportif Cap'Orne !

Bénéficiez d'installations aquatiques pour tout type d'usages :

- Un bassin sportif de 25m comprenant 6 couloirs
- Un bassin ludique intérieur
- Un bassin extérieur (l'été), un plongeur de 5m et un toboggan de 130m de long !
- Une patgeoire les plus petits.
- Les activités aquatiques sont également au programme : cours de natation pour les enfants (à l'année ou stage d'une semaine pendant les vacances), aqua gym, aqua bike, circuit training et autres pour les plus adultes.

Pour les personnes souhaitant avant tout se relaxer, un espace détente comprenant hammam, sauna et jacuzzi est à disposition.

Pour les personnes recherchant le bien-être physique, la salle de musculation et cardio training n'attend que vous !

Des cours de fitness sont également dispensés toutes les semaines à horaires réguliers : Pilates, renforcement musculaire, stretching, gym-ball, barre-scult, etc.

Il y a forcément une activité adaptée à vos besoins !

---

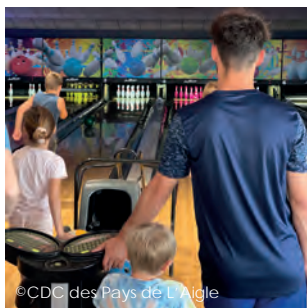
**Horaires** : Lun., mer., jeu., ven. : 12h-13h30 et 18h-20h, mar. 12h-13h30 et 18h-21h, sam. 09h30-12h et 14h30-18h, dim. et jours fériés : 09h30-13h. **Petites vacances** : Lun., mer., jeu., ven. : 12h-20h, mar. 14h-21h, sam. : 14h30-18h, dim. et jours fériés : 09h30-13h. **Grandes vacances** : Lun. au ven. : 12h-14h et 15h-20h, sam. 14h-19h, dim. et jours fériés : 09h30-13h et 14h30-18h.

**Tarifs** : Consultez notre site internet.

### Contact

Avenue Kennedy  
61300 L'AIGLE  
02 33 24 18 18  
[www.paysdelaignle.fr](http://www.paysdelaignle.fr)

## > LE BOWLING CAP'ORNE



Avec pas moins de 6 pistes, c'est le lieu idéal pour passer un moment convivial entre amis ou en famille.

Le bar se situe juste à côté des pistes et une télévision est également à disposition.

Un billard, un baby-foot ainsi qu'un jeu de air-hockey sont là pour vous aider à prendre votre revanche.

**Tarifs :** Mar. au ven. avant 20h : 4.30€. Tarifs : Mar. au jeu. après 20h : 4.70€. Ven. après 20h : 5.40€. Sam., dim. et jours fériés : 5.40€. Loc.de chaussures : 1.70€.

## > L'ESPACE FORME - MUSCULATION

L'espace musculation est composé d'une partie cardio avec des tapis de courses, des vélos elliptiques et un rameur.

La partie musculation contient 6 machines polyvalentes pour le haut et le bas du corps.

Un banc multi-position, des haltères, des médecine-balls, etc.

**Tarifs :** [www.paysdelaigle.fr](http://www.paysdelaigle.fr)



## > L'ESPACE DÉTENTE - RELAXATION



La partie relaxation vous emmènera dans un cadre respirant la tranquillité et le plaisir avec pour mot d'ordre : la convivialité.

Il s'agit d'un lieu où l'on peut se retrouver entre amis, en famille et se détendre à l'aide de notre jacuzzi, du hammam et du sauna.

**Tarifs :** À la séance ou à l'avance.

## > L'ESPACE FITNESS - REMISE EN FORME

Grâce au fitness vous apprendrez à réguler votre souffle, ce qui permet de réduire les risques d'hypertension artérielle et limite les risques cardio-vasculaires.

Votre corps gagnera petit à petit en souplesse, il deviendra plus souple et vos mouvements plus amples.

**Tarifs :** À la séance ou à l'avance.





©Ris! adventure

## BASE NATURE DE RIS! ADVENTURE

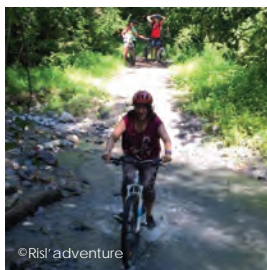
Vous aimez le kayak, le VTT, l'escalade, le tir à l'arc, la randonnée, la marche nordique ou le raid multisports ?

L'association Ris! Adventure propose toute l'année des sorties détentes et sportives ! Des après-midi kayak sur la Risle, une session d'escalade en intérieur.

De la randonnée aux sorties VTT, vous trouverez forcément une activité qui vous convient ! L'été, profitez des vacances aventures pour faire le plein d'activités (VTT, tir à l'arc, battle archery, kayak).

L'association Ris! Adventure a pour objectifs de promouvoir les activités de plein air, de favoriser la découverte de la nature et de développer un esprit d'équipe.

### ➤ SORTIES ET LOCATIONS VTT



©Ris! adventure

Au départ de la voie verte à St-Sulpice-sur-Risle, l'asso. organise des sorties sur le territoire : 10€/personne/demi-journée ; 18€/personne/journée ; groupe sur demande.

Location de VTT : 10 à 28 € Tarif de groupes (scolaires et centre de loisirs) : 7 € par enfant et par demi-journée. Autres groupes : nous consulter.

**Livraison possible** : distance et tarifs sur demande.



## > TIR À L'ARC ET BATTLE ARCHERY



Le tir à l'arc peut se pratiquer à tout âge. Les jeunes peuvent être membres à partir de 14 ans. Il est impératif qu'ils soient autonomes dans leurs déplacements.

**Tarifs** : demi-journée : 10€/personne ; journée : 18€/personne et groupe sur demande.

**Battle Archery** : Ce concept révolutionnaire est devenu un sport de loisirs qui se joue en famille, entre amis.

**Tarifs** : demi-journée : 15€/personne ; journée 18€/personne et groupe sur demande.

## > RANDONNÉE, ORIENTATION ET MARCHÉ NORDIQUE

Découverte et initiation à la randonnée, course d'orientation et à la marche nordique.

Au départ de St-Sulpice-sur-Risle ou ailleurs. Voir selon programme établi.

**Tarifs** : demi-journée : 15€/personne ; journée 18€/personne et groupe sur demande.



## > MUD'OUCHE 2024



Cette manifestation sportive organisée sur les sites de la Ferme de Rai et de L'étang de la Croix Lamirault à L'Aigle

28 hectares de prairie, de ruisseau, d'étang et de bois, pour courir, sauter, ramper et grimper.

### Contact

Chemin du bouvier  
61300 ST-SULPICE-SUR-RISLE  
07 88 94 14 13  
risladventure@gmail.com



© Pixabay

## RANDONNÉES EN PAYS DE L'AIGLE

Envie d'une belle randonnée, au calme, dans un écrin de verdure ?

Les forêts et les rivières occupent une place importante, offrant de nombreux paysages magnifiques et des activités de plein air variées.

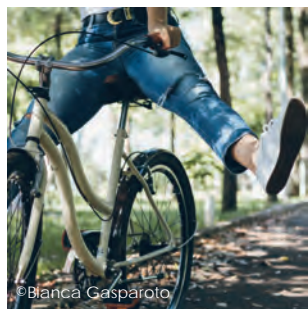
Le Pays de L'Aigle, propose un grand choix de sentiers de randonnée. Les randonneurs peuvent y découvrir des paysages diversifiés, des forêts aux collines, en passant par la Risle et des étangs.

Profitez de nos 4 chemins de randonnées premium à Aube, les Genettes, St-Sulpice-sur-Risle et St-Evroult-Notre-Dame-du-Bois. Vous retrouvez sur ces chemins, tables de pique-nique, panneaux explicatifs et pour deux d'entre eux des parcours avec des énigmes .

À Aube et St-Évroult-Notre-Dame-du-Bois, profitez en famille des deux parcours Baludik. Pour cela télécharger l'application et parcourez le chemin tout en résolvant des énigmes. Partez à la découverte de notre territoire grâce à plus de 220 km de sentiers de randonnées balisés.

Téléchargez gratuitement la randonnée qui vous convient sur : [www.paysdelaigne.fr](http://www.paysdelaigne.fr)

### > SORTIES VÉLOS ET VTT



© Bianca Gasparoto

Que vous soyez à la recherche d'une balade tranquille ou d'une sortie plus sportive, vous trouverez votre bonheur.

Circuits VTC : 2 circuits balisés existent. Téléchargez gratuitement sur : [www.paysdelaigne.fr](http://www.paysdelaigne.fr)

Circuits VTT : 4 circuits balisés créés par l'association Risl'Adventure de 9 km, 10 km , 57 km et 62 km au départ de la base nautique de St-Sulpice-sur-Risle.

Disponible gratuitement en version papier à l'office de Tourisme.

## > CIRCUITS CAVAL'OUCHE



À travers un itinéraire d'une centaine de kilomètres, vous découvrirez la diversité paysagère et la richesse architecturale du patrimoine du Pays de L'Aigle.

Certains passages sont ouverts aux attelages. Des liaisons sont possibles vers des circuits du Perche et du Pays d'Auge.

**Gratuit** : Carte générale disponible à l'office de Tourisme et les 16 fiches du parcours sur le site [www.paysdelaigle.fr/bougerdecouvrir](http://www.paysdelaigle.fr/bougerdecouvrir)

## > PARCOURS SANTÉ DU BOIS DE LA PIERRE - CRULAI

À quelques pas de L'Aigle, sur le site du Bois de la Pierre, ce parcours de santé vous emmène dans les sous-bois pour des ateliers sportifs et ludiques.

Pour un agréable moment en famille ou un entraînement sportif complet, vous n'avez qu'à suivre le chemin et vous laissez guider par les indications affichées tout au long du parcours.

Route de Crulai - 61300 L'Aigle. Service sports de la mairie de L'Aigle : 02 33 84 44 43. **Gratuit.**



## > PARCOURS SANTÉ - RAI



Rai dispose d'un jardin public en plein cœur de bourg, situé entre son centre commercial et son stade municipal.

Dans la partie boisée du jardin public de Rai, découvrez des ateliers fitness et ludiques.

Profitez également de l'espace de jeux pour enfants et des terrains de sports.

Jardin public - 61270 Rai. Mairie de Rai : 02 33 24 15 13. **Gratuit.**



©Pixabay

## AUTOUR DU CHEVAL

Le Pays de L'Aigle est une région aux paysages magnifiques et ses forêts verdoyantes. Quoi de mieux pour découvrir notre territoire que de le faire à cheval ?

### > LES CAVALIERS DE BONNEFOI

Balade 1 à 2h accompagnée - Randonnée - Stages - Accueil tout handicap. Cours de tous niveaux, poneys et chevaux, enfants et adultes, activités variées.

Prestations et tarifs : Promenade à poney de 30 minutes : 12€ ; Promenade à cheval d'une heure : 20€. Adhérents : 12€ à 15€.

Le Champ des Pommiers - 61270 Bonnefoi. 02 33 24 21 88 - cavaliersdebonnefoi@gmail.com

### > LES ÉCURIES D'AM

Enseignement pour adultes et enfants pour tous les niveaux. Pensions au box avec sortie au paddock. Travail avec les chevaux et les poneys.

Prestations : Stage à thème. Équi-coaching - Éthologie. Tarifs : nous contacter.

La Boë - 61300 Crulai. 02 33 24 44 93 - ecuriesdam@gmail.com. - www.ecuriesdam.fr

### > PONEY-CLUB DU BEL AMOUR

Le poney-club du Bel Amour, situé à 3 km de L'Aigle, est familial avec un petit cheptel d'une dizaine de poneys. Dressage, obstacles, cross, voltige, horse ball, pony games.

Prestations et tarifs : 19€ : À partir de 6 ans. 13€ : De 3 à 5 ans. Balade poney 30 minutes : 10 euros.

20 Chemin de Bellevue - 61270 Rai. 06 88 33 36 15 - 61sabrina@live.fr



© ONL'Aigle

## PROMENADES AU BORD DE L'EAU

### ➤ VOIE VERTE L'AIGLE - ST-SULPICE-SUR-RISLE

La voie longe la Risle pour relier les platanes tricentenaires de L'Aigle à la commune de Saint-Sulpice-sur-Risle pour un itinéraire d'environ 5 km. Le tracé est, pour la majeure partie, situé en bordure de Risle, avec un revêtement en sablé et platelage bois dans les secteurs situés en zones humides.

### ➤ ÉTANG DE LA CROIX LAMIRAULT - L'AIGLE

Un cheminement d'environ 1,5km autour de l'étang vous invitera à la balade, à un footing, un tour de vélo, une lecture ou à vous arrêter pour un pique-nique...

Profitez de ce site tout en le respectant et en suivant les recommandations indiquées.

### ➤ ÉTANG DE LA BARONNIE - LA FERTÉ-FRESNEL

Promenade sur les bords de l'étang de la Baronnie situé à 200 m de la grange de Villeron. L'étang sa promenade pour le plaisir des yeux et pour sa tranquillité.

### ➤ ÉTANG DES SAINTS-PÈRES - ST-ÉVROULT-NOTRE-DAME-DU-BOIS

À la limite de la forêt, entre la base de loisirs et les vestiges de l'abbaye. À la journée ou simplement une après-midi, l'étang des Saints-Pères est à la fois un lieu de repos, de loisirs et de découverte qui plaira à toute la famille.



©CDC des Pays de l'Aigle

## ENVIE D'UNE SORTIE CINÉMA ?

### ➤ COMPLEXE CULTUREL RISLE-EN-SCÈNE - CINÉMA L'AIGLON - L'AIGLE

À la fois salle de spectacle et de cinéma, le complexe culturel dispose de 3 salles :

Une grande salle modulable selon 3 configurations (concert 700 places, spectacle 411 places et cinéma 313 places).

Une salle de 150 places et une salle de 60 places. Les 3 salles sont équipées de projecteurs numériques de dernière génération permettant d'afficher du contenu haut de gamme ainsi que, pour garantir une immersion sonore complète, un système 7.1.

Programmation à la semaine à découvrir sur le site internet.

2 Place de Verdun - 02 33 24 40 33 - [www.cinema-laigle.com](http://www.cinema-laigle.com)

### ➤ CINÉMA ENTR'ACTE - MOULINS-LA-MARCHE

Les premiers vendredis de chaque mois, le cinéma Entr'acte vous propose une projection.

Rendez-vous à la salle de cinéma à 20h30 pour passer un agréable moment.

2 rue Jean Gabin - 02 33 34 53 11 - [www.moulins-la-marche.com](http://www.moulins-la-marche.com). Tarifs : 3€.

Programmation au mois à découvrir sur le site internet.



©OTL'Aigle

## ENVIE D'UNE PARTIE DE PÊCHE ?

### > LA MAISON DE LA PÊCHE

La Maison de la Pêche vend du matériel pour la pêche, ainsi que des leurres et des mouches faits main, directement à l'étage du magasin. Plus qu'un simple lieu de vente, la Maison de la pêche un véritable espace de conseils.

**Horaires** : Ouvert du mardi au samedi de 9h30 à 12h30 et de 14h à 19h30.

26 rue Bec Ham - 61300 L'Aigle - 09 51 52 81 87

### > ASSOCIATION DE PÊCHE DU HAUT-ITON

Profitez de 60 km de berges entre Bonsmoulins et Chandai.

**Dépositaires de la carte** : Espace Émeraude (St-Sulpice-sur-Risle). Office de Tourisme et Maison de la Pêche (L'Aigle). Bar restaurant (Les Aspres). Viveco (Crulai). Bar le St-Ouen (St-Ouen-sur-Iton). France Services Mouloinoise (Moulins-la-Marche).

Président : M. Jean-Marc Bonnouvrier - 06 19 58 59 45 - 02 33 34 15 14.

### > ASSOCIATION DE L'HAMEÇON RISLOIS

Le parcours est réparti sur les communes de St-Pierre-des-Loges, St-Hilaire- sur-Risle, Beaufai, Aube et Rai. L'Aigle est également gérée par cette AAPPMA.

**Dépositaires de la carte** : Office de Tourisme et Maison de la Pêche (L'Aigle).

Président : M. Sylvain Fournier - 06 35 36 07 20 - 02 33 34 96 60.

### > LES ÉTANGS DE PÊCHE

**LA-FERTÉ-FRESNEL** : Étang de la Baronnie. Adultes : 70€/ an ; 25€/mois ; À la journée : 10€ et gratuit moins de 15 ans (en vente au pmu et au tabac). 06 83 18 90 37.

**ST-ÉVROULT-ND-DU-BOIS** : Étang des Sts-Pères. Adultes : 160€/an. 16 ans : 80€/an. 11€/journée. 6€/après-midi. 15€/nuit. 06 62 27 15 24.



©APAM L'Aigle

## ENVIE D'UNE SORTIE DANS LES NUAGES ?

Envie de faire un baptême de l'air ? De découvrir notre territoire depuis le ciel ?

L'aérodrome de L'Aigle - Saint-Michel est ouvert à la circulation aérienne publique, situé sur la commune de Saint-Sulpice-sur-Risle, à 2 km à l'est-sud-est de L'Aigle.

### > CLUB APAM DE L'AIGLE - ST-SULPICE-SUR-RISLE

L'Aéro Club de L'Aigle vous accueille dans un cadre vaste et agréable. L'activité principale de l'association concerne l'école de pilotage, à partir de 15 ans, ouverte tous les jours. Vol découverte de 30 minutes, vol d'initiation au pilotage.

Aérodrome de L'Aigle-St-Michel - 02 33 24 21 52 - 06 22 88 50 37.

### > ULM CLUB AIGLON - ST-SULPICE-SUR-RISLE

ULM Club Aiglon vous propose : des baptêmes de l'air 15 ou 30 min et vols d'initiation de 30 min Des promenades : 2 circuits touristiques (1h) au départ de L'Aigle : le Perche et la région des haras.

Autorisation parentale exigée pour tout vol effectué avec une personne mineure. Formation au brevet de pilote ULM multiaxe, centre labellisé FFPLUM.

ulm.aiglon61@gmail.com - ulmaiglon.org. **Tarifs** : baptême de l'air : 50€ pour 15min, 75€ pour 30 min. Vol découverte : 130€ l'heure. Vol d'initiation avec un instructeur 85€ pour 30min et formation au brevet ULM.

Aérodrome de L'Aigle-St-Michel - 02 33 24 37 91.



# RÉUSSIR VOTRE SÉJOUR EN PAYS DE L'AIGLE

Toute une variété de restaurants vous ouvrent leurs portes. Que ce soit pour un dîner en amoureux, un repas professionnel ou un déjeuner sur le pouce, vous trouverez l'assiette qu'il vous faut.



Scannez le QR code et rendez-vous sur notre site internet [www.paysdelaigle.fr](http://www.paysdelaigle.fr) pour découvrir les restaurants de notre territoire !

Si vous cherchez un endroit paisible et reposant pour passer une nuit ou plus, le Pays de L'Aigle est la destination qu'il vous faut ! Que ce soit dans un hôtel pour un confort sûr ou dans un gîte pour vivre au cœur de la campagne, tout est possible. Vous serez étonnés par la diversité des offres que nous vous proposons.

Scannez le QR code et rendez-vous sur notre site internet [www.paysdelaigle.fr](http://www.paysdelaigle.fr) pour découvrir les hébergements de notre territoire !



## > NAVETTE URBAINE - VILLE DE L'AIGLE

**SANS RÉSERVATION | 1€ LE TRAJET**



Point d'arrêt 1	<b>École de la Ribambelle</b>	9h00		
Point d'arrêt 2	<b>Mairie de L'Aigle</b>	9h05	10h05	11h05
Point d'arrêt 3	<b>Parking Lycée Napoléon</b>	9h10	10h10	11h10
Point d'arrêt 4	<b>Vallon</b>	9h15	10h15	11h15
Point d'arrêt 5	<b>Jardin public de l'Horloge</b>	9h20	10h20	11h20
Point d'arrêt 6	<b>Maison de Services au Public</b>	9h25	10h25	11h25
Point d'arrêt 7	<b>Salle de Verdun</b>	9h30	10h30	11h30
Point d'arrêt 8	<b>Ancienne caserne des pompiers</b>	9h35	10h35	11h35
Point d'arrêt 9	<b>Hôpital</b>	9h40	10h40	11h40
Point d'arrêt 10	<b>Cimetière</b>	9h45	10h45	11h45
Point d'arrêt 11	<b>Mairie de L'Aigle</b>	9h55	10h55	11h55
Point d'arrêt 12	<b>École de la Ribambelle</b>	10h00	11h00	12h00

Les mardis et vendredis. Sans réservation. Trajet à 1€.

Informations : Mairie de L'Aigle - Place Fulbert de Beina - 02 33 84 44 44 - [accueil@ville-laigle.fr](mailto:accueil@ville-laigle.fr)

## > TAXIS

**ALLIANCE TAXI CHAUVOIS LEGRAND** : 02 33 24 20 49 - 06 79 42 95 54 - AUBE

**TAXI DE LA GONFRIÈRE** : 06 23 12 75 33 - LA GONFRIÈRE

**VIRON CHRISTIAN** : 02 33 24 59 59 - L'AIGLE

**BAGLIN MICHEL** : 02 33 34 55 39 - 06 22 34 55 52 - MOULINS-LA-MARCHE

**TIERCE TAXI** : 06 86 71 10 38 - MOULINS-LA-MARCHE

**TAXI DE L'ITON** : 06 27 39 29 26 - ST-OUEN-SUR-ITON

**DABOUT A-A-T** : 02 33 24 00 00 - ST-SULPICE-SUR-RISLE

**AMBULANCES TAXIS AIGLONS ET VALBURGEOIS** : 02 33 24 82 52 - L'AIGLE

**TAXI DU PAYS D'OUCHÉ** : 06 03 09 12 00 - VILLERS-EN-OUCHÉ

## > LOCATION DE VÉHICULES ET VÉLOS ÉLECTRIQUES

**ADA** : Zi n°1 de L'Aigle : 02 33 24 30 92 - L'AIGLE

**GARAGE RENAULT** : Route de Paris - 02 33 24 18 99 - ST-SULPICE-SUR-RISLE

**LECLERC LOCATION** : Route de Paris - 02 33 24 44 44 - ST-SULPICE-SUR-RISLE

**POINT S** : Uniquement les vélos. Avenue Kennedy - 02 33 34 59 00 - L'AIGLE

## > GARE SNCF DE L'AIGLE

**LIGNE PARIS-GRANVILLE** : Du lundi au vendredi de 6h25 à 12h15 et 13h15 à 14h45.

Samedi de 9h à 12h15 et 13h15 à 17h. Dimanche et jours fériés de 9h45 à 12h15 et

13h15 à 18h. Renseignements : 0 800 801 801 - [www.sncf-connect.com](http://www.sncf-connect.com)

# Les Terrasses de l'ÉTÉ

Concerts & spectacles gratuits

Les mercredis à 20h

| 10 JUILLET : DNVR • R'N'B ET SOUL • BONNEFOI |

| 17 JUILLET : COLLECTIF M. BARBANCES «L'HIVER SERA CHAUD» • THÉÂTRE MUSICAL • LA GONFRIÈRE |

| 24 JUILLET : CIE VAGABONDE «TRANSFERT» • CIRQUE CONTEMPORAIN • ST-NICOLAS-DE-SOMMAIRE |

| 31 JUILLET : BAFANG • AFRO-ROCK • BRETHEL |

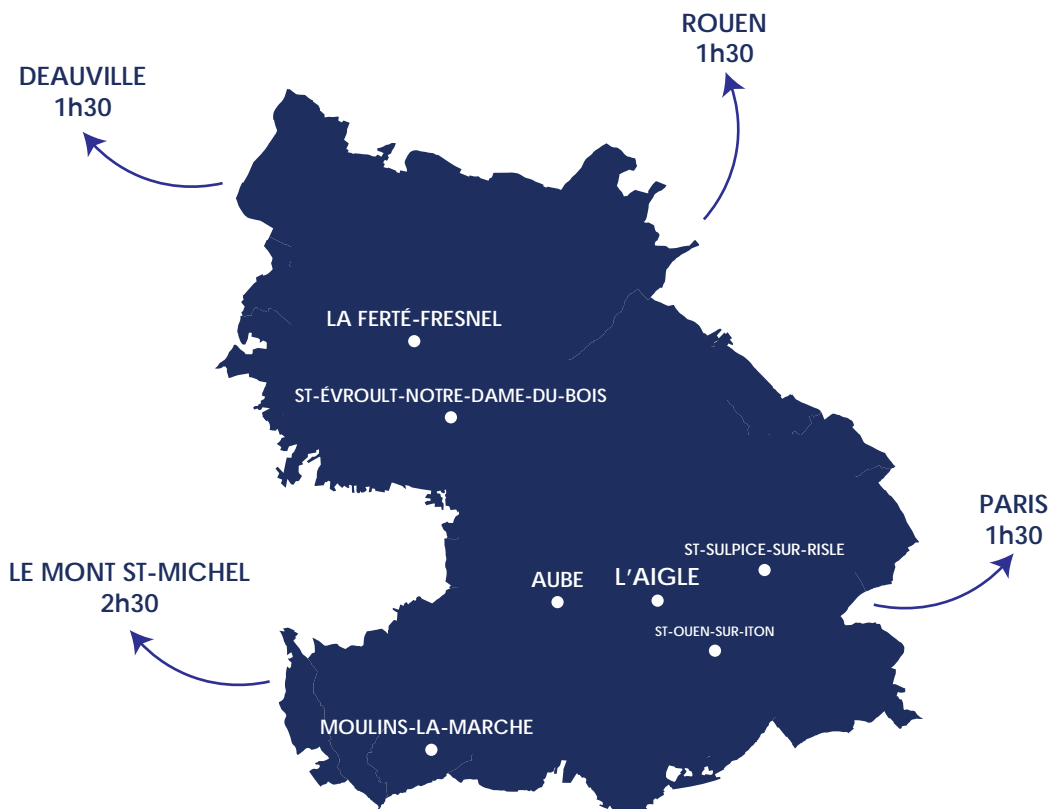
| 7 AOÛT : DE CALEIS • «LES THÉBAÏDES, SPIRITUALITÉS DE DÉSERT» • MAHÉRU |

| 14 AOÛT : LAGON • SOUL-FUNK • TOUQUETTES |

| 21 AOÛT : LES INCOMESTIBLES • «MOLIÈRE LA VOCATION» • THÉÂTRE DE RUE - HEUGON |

| 24 AOÛT : SOIRÉE DE CLÔTURE : GRAND BAL POP' AVEC L'ORCHESTRE TUXEDO • IRAI |

[www.paysdelaigle.fr](http://www.paysdelaigle.fr)|02.33.24.12.40



# DESTINATION PAYS DE L'AIGLE

## OFFICE DE TOURISME DES PAYS DE L'AIGLE

Place Fulbert de Beina - 61300 L'Aigle  
02 33 24 12 40 - officedetourisme@paysdelaigle.fr  
[www.paysdelaigle.fr](http://www.paysdelaigle.fr)

Toute l'année du lundi au samedi  
10h - 12h30 et 14h - 17h30



**PAYS DE**  
**L'AIGLE**  
LA NORMANDIE AUTREMENT

